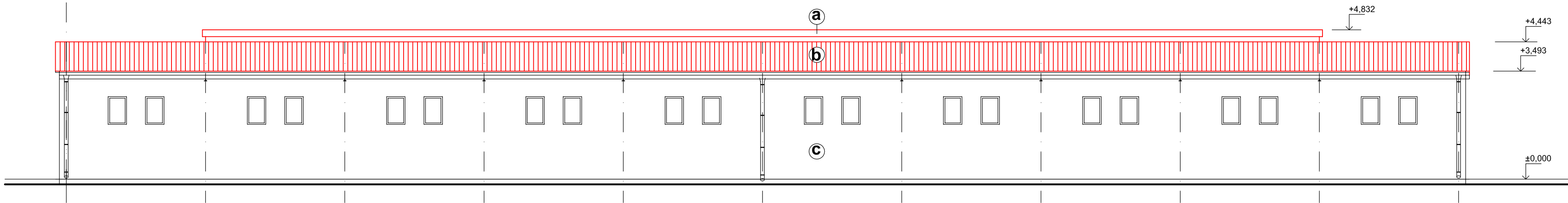
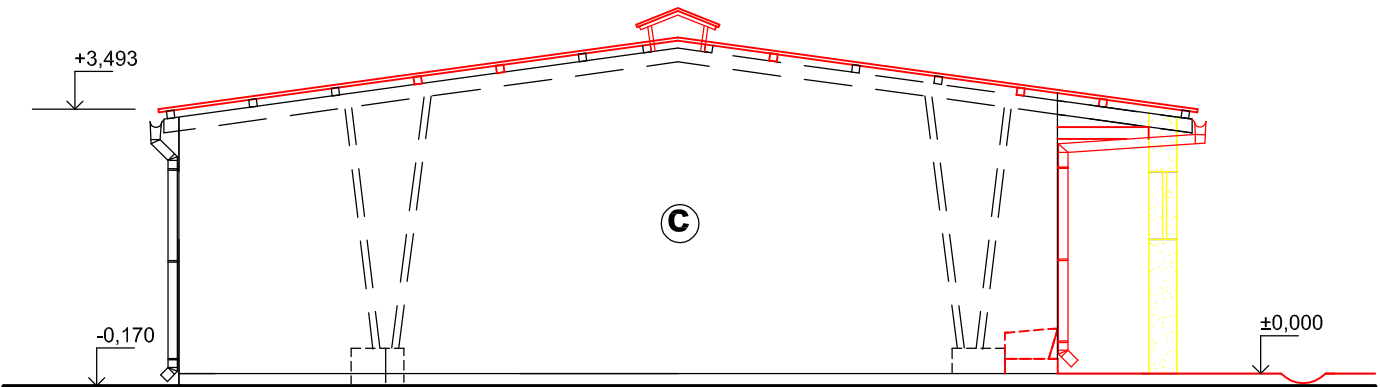


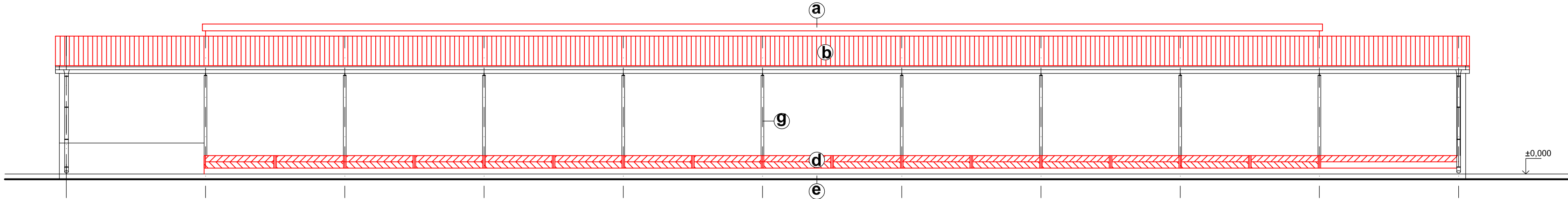
Pohľad P1 :



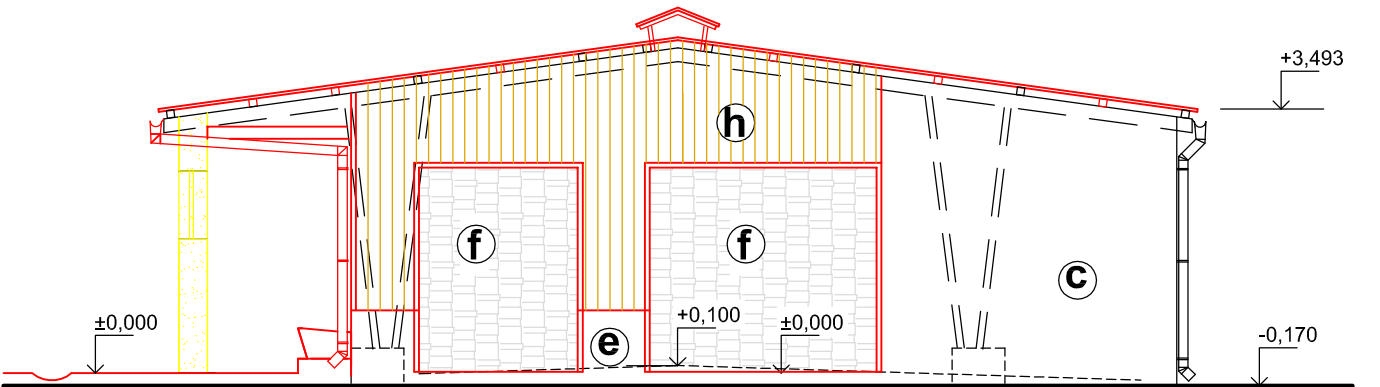
Pohľad P3 :



Pohľad P2 :




Pohľad P4 :



LEGENDA :

- a** Vetracia štrbina
- b** Agropanel 40
- c** Pôvodná omietka - vyspraviť
- d** Krmný drevený vĺov
- e** Pohľadový betón
- f** Rolovacie sieťové vráta
- g** Ocel. konštrukcia jestv. - náter syntetický
- h** Drevená štítová stena

- Pôvodné konštrukcie
- Navrhované konštrukcie
- Búracie práce

Hlavný Ing.	Zodpov. Ing.	Vypracoval	Kontroloval	 <b>GROING - LICHÝ spol. s r.o.</b> <small>974 01 BANSKÁ BYSTRICA - PARTIZÁNSKA 711, TEL.: FAX 048 - 4142611</small>	
Ing. <i>Peter Lichý</i>		Chriašteľová	Ing. P. Lichý		
Kraj:	Banskobystrický	Miesto: Ľuboreč		Formát	4 A4
Investor: Ing. Peter Vozár, SHR, Horné Pršany 105, 974 05 Banská Bystrica				Dátum	01. 2023
<b>Rekonštrukcia nevyužívaného objektu na ekologický chov HD</b>				Účel	PS
				Č.zákazky	38/ 2/ 2022
				Arch. číslo	
Obsah:				Mierka:	Č.výkresu
Pohľady				1 : 100	<b>A4</b>